



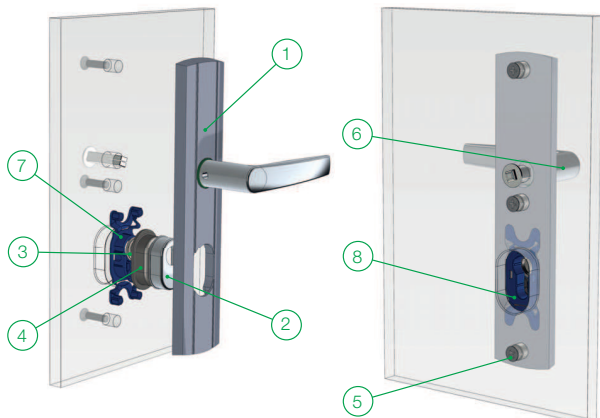
AXA

HOME SECURITY



KLAMKI DRZWIOWE, ANTABY

OKUCIA BUDOWLANE
AKCESORIA DO OKIEN I DRZWI



KLASA 3 Z OCHRONĄ CYLINDRA, SZYLD BEZPIECZNY FLEX

- 1 Masywny, pełny szyld
- 2 Dekoracyjna osłona wkładki
- 3 Stalowa, obrotowa tarcza
- 4 Stalowe zabezpieczenie wkładki chroniące przed jej wyrwaniem
- 5 Stalowe tuleje uniemożliwiające przecięcie śrub (x3)

* Skontaktuj się z przedstawicielem AXA po więcej szczegółów odnośnie gwarancji.

** Klamka ze zintegrowanym wspomaganie jest dostępna jedynie w serii FLEX PREMIUM.

- NASZE NAJLEPSZE:**
FLEX PREMIUM: klamka ze zintegrowanym wspomaganie**
- 6 Samoregulujące zabezpieczenie wkładki
 - 7 Stalowe zabezpieczenie antyrozwierciowe
 - 8 Samoregulujące zabezpieczenie wkładki

AXA FLEX: ODPORNOŚĆ >15KN

FLEX PREMIUM

AXA Flex Premium ma znacząco **grubszą i mocniejszą sprężynę**, umiejscowioną w klamce!

AXA Flex Premium ma **3 klasę i 3 stopień bezpieczeństwa** zgodnie z EN 1906 i EN 1670.

Niski stopień deformacji przy obciążeniu 1000N > 0,75 mm.

Pasuje do drzwi lewych jak i prawych.

Obrotowa tarcza uniemożliwiająca rozwiercenie.

3 śruby mocujące w hartowanych tulejach niedostępne od zewnątrz.

Testowane zgodnie z normą EN 1906.

Możliwy rozstaw (w mm): 72 i 92.

Odpowiednie do drzwi o grubości do 110 mm.

Stworzone do pomieszczeń o dużym natężeniu ruchu!

Współpracuje ze wszystkimi typami zamków, również 3-punktowymi.

AXA Premium jest wyposażona we **FLEX - patent firmy AXA.**

Osłona wkładki z hartowanej stali.

■ ZALETY

AXA Stenman Poland, nieprzerwanie od początków swojej działalności, stara się wychodzić naprzeciw oczekiwaniom, proponując rozwiązania innowacyjne, nowoczesne i przede wszystkim skuteczne. Produkty firmy poddawane są licznym testom, spełniają wymogi norm europejskich, a przy tym prezentują nowoczesny i zgodny z obowiązującymi trendami design.

■ CHARAKTERYSTYKA

Klamki drzwiowe: do drzwi zewnętrznych; szyldy długie i rozety; rozstawy: 72, 92 mm oraz inne na zamówienie, ze wspomaganie.

Dostępne są w wersjach: klamko-klamka i klamko-gałka, z możliwością zastosowania dodatkowej rozety.

Materiał: aluminium.

Wykończenie: anodowanie w kolorze srebrnym (F1), starego złota (F4), inox, tytanu (F9), czarnym (wyjątki); szlifowane lub polerowane.

Cechy szczególne: brak śrub od strony zewnętrznej; wkładka ze stali hartowanej,

odporna na wyginanie siłą 2 ton (4 klasa) i 1,5 tony (3 klasa); dodatkowe zabezpieczenie wkładki przed rozwierceniem odporne na wrywanie siłą 2 ton (4 klasa), 1,5 tony (3 klasa); mocowanie okucia do drzwi odporne na rozrywanie siłą 3 ton (4 klasa), 2 ton (3 klasa); powierzchnia anodowana odporna na ścieranie i działanie czynników atmosferycznych.

Antaby: wykonane z aluminium; oferowane są do nich okucia z małymi szyldami zewnętrznymi.

Rodzaje: jedno- lub dwustronne, montowane na wprost lub pod skosem, elektroniczne.

Uchwyty [mm]: śr. 35 (okrągłe), 20/40 (prostokątne).

Długość uchwytów [cm]: 50, 80, 100, 120, 150, 170

Wykończenie: anodowanie w kolorze srebrnym (F1), starego złota (F4), inox, tytanu (F9), czarnym (model Montreal).

■ INFORMACJE DODATKOWE

Gwarancja: 10 lat (linia Flex i Premium)

Nowość: Flex – wkładka ze sprężynującym zabezpieczeniem, automatycznie dostosowującym się

do jej długości, wyposażona w stalowe elementy antyrozwierciowe i dodatkowe – chroniące przed jej wyrwaniem. Flex zapewnia szybki i łatwy montaż, nie wymaga stosowania części zamiennych oraz wymiany istniejących wkładek. Jest to opatentowane rozwiązanie firmy AXA.

Premium – produkty z tej serii zostały stworzone z myślą o pomieszczeniach o dużym natężeniu ruchu. Ze względu na zastosowane rozwiązanie stanowią idealną propozycję dla branży budowlanej oraz architektów. Mają znacząco grubszą i mocniejszą sprężynę umiejscowioną w klamce, nadają się do drzwi o grubości do 110 mm, lewych i prawych. Wyposażone zostały w najnowszy system Flex.

Aprobata i certyfikaty: ISO 9001, ISO 14001, PN-N 18001, certyfikaty zgodności z PN, certyfikaty ITB.

Pozostała oferta: DDS1 i DDS2 – cyfrowy wizjer drzwiowy, wkładki bębenkowe w systemie jednego klucza (klasa B i C); blokady do okien i drzwi; zawiasy bezpieczne do drzwi; zdalnie sterowany uchwyt do okien AXA Remote 2.0; odbojniki.

■ Axa Stenman Poland Sp. z o.o.

ul. Warszawska 89, 42-470 Siewierz

tel. 32 674 12 09, faks 32 674 27 09, www.axahomesecurity.pl, e-mail: biuro@axahomesecurity.com

informatorbudownictwa.pl



Diana Flex Premium. Klasa bezpieczeństwa: 3 z zab. wkładki. **Wersja:** Flex – samoregulujące zabezpieczenie wkładki (ochrona z hartowanej stali). **Wspomaganie:** Premium – klamka ze zintegrowanym wspomaganiem (sprężyna w klamce). **Zastosowanie:** drzwi zewnętrzne. **Wykończenie:** szlif. **Dostępne kolory:** F1, F4, F9, inox, CZARNY. **Gwarancja:** 10 lat. **Cena netto [zł]:** rozeta 129143 czarna; klamko-gałka+rozeta WB 252/287 czarna; klamko-klamka+rozeta WB 238/271 czarna.



Ceres. Klasa bezpieczeństwa: podstawowa. **Wersja:** standard. **Wspomaganie:** w sztyldzie wewnętrznym. **Zastosowanie:** drzwi zewn. i wewnątrzklatkowe. **Wykończenie:** szlif. Gałka przyciśnięta na stałe. **Dostępne kolory:** F1, F4, F9, inox, czarny (nowy kolor). **Gwarancja:** 2 lata. **Cena netto [zł]:** rozeta WB 52/59 czarna; klamko-klamka + rozeta WB 138/159 czarna; klamko-gałka + rozeta WB 152/173 czarna.



Prestige Flex. Klasa bezpieczeństwa: 3 z zab. wkładki. **Wersja:** Flex – samoregulujące zabezpieczenie wkładki (ochrona z hartowanej stali). **Wspomaganie:** w sztyldzie wewnętrznym. **Zastosowanie:** drzwi zewn. i wewnątrzklatkowe. **Wykończenie:** szlif. **Rozstaw:** 72, 90, 92. **Dostępne kolory:** F1, F3 F4, F9, inox, czarny (nowy kolor). **Gwarancja:** 10 lat. **Cena netto [zł]:** rozeta 119/133 czarna; klamko-klamka 199/227 czarna; klamko-gałka 214/242 czarna.



Jupiter Flex Premium. Do pomieszczeń o dużym natężeniu ruchu! Klasa bezpieczeństwa: 3 z zab. wkładki. **Wersja:** Flex – samoregulujące zabezpieczenie wkładki (ochrona z hartowanej stali). **Wspomaganie:** Premium – klamka ze zintegrowanym wspomaganiem (sprężyna w klamce). **Zastosowanie:** drzwi zewnętrzne. **Wykończenie:** szlif. **Rozstaw:** 72 i 92. **Dostępne kolory:** F1, F4, F9, inox, czarny. **Gwarancja:** 10 lat. **Cena netto [zł]:** rozeta 114/129 czarna; klamko-klamka 226/257 czarna.



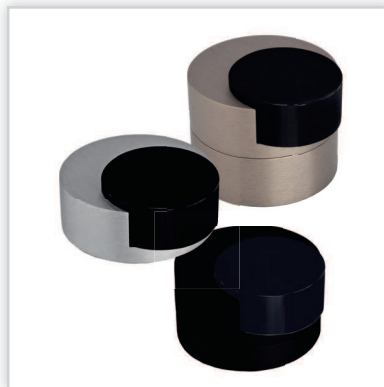
Royal. Klasa bezpieczeństwa: 3 bez zab. wkładki. **Dostępne wersje:** standard/fix/flex. **Wspomaganie:** w sztyldzie wewnętrznym. **Zastosowanie:** drzwi zewn. i wewnątrzklatkowe. **Wykończenie:** szlif. **Rozstaw:** 72, 92. **Dostępny również w kolorach:** F1, F4, F9, inox, czarny (Royal Flex). **Cena netto [zł] w kolejności STD/FIX/FLEX:** rozeta 92/117/119 (133 czarna); klamko-klamka 174/199/199 (227 czarna); klamko-pochwył 186/212/213 (242 czarna).



Haga/Haga Plus. Klasa bezpieczeństwa: podstawowa. **Wersja:** standard. **Wspomaganie:** bez/w sztyldzie wewnętrznym. **Zastosowanie:** drzwi zewn./wewnątrzklatkowe. **Wykończenie:** szlif. **Rozstaw:** 72, 90 (Haga plus), 92. **Dostępny również w kolorach:** F1, F4, F9, inox, CZARNY. **Gwarancja:** 2 lata. **Cena netto [zł]:** Haga/Haga Plus: rozeta/długa 35/38; klamko-klamka 86/93; klamko-pochwył 97/104. **Cennik czarny Haga/Haga Plus:** rozety 41/45; klamko-klamka 107; klamko-pochwył 117.



Antaba Montreal gięta. Originalny kształt i jakość wykonania. **Dostępne wersje:** 1-stronna / 2-stronna / elektroniczna. **Wykończenie:** szlif. **Długości:** 80, 100, 120, 150, 170. **Montaż:** na drewnokręt/na przestrzał. **Dostępne kolory:** F1, F4, F9, inox, czarny. **Cena netto [zł]:** 1-stronna: przedział od 289 (80 cm drewnokręt) do 448 (170 cm na przestrzał); 2-stronna: przedział od 598 (80 cm drewnokręt) do 876 (170 cm na przestrzał); elektroniczna: od 392 do 551.



Odbojnik MC-35;50,65. Laureat konkursu „Dobry wzór”; projektant: Marek Czyż. **Zastosowanie:** do ciężkich drzwi zewnętrznych i wewnętrznych **Wersje dodatkowe:** wysokość podstawowa 35 mm; możliwość dopasowania do dolnej krawędzi drzwi, dzięki dodatkowym modułom 15 mm i 30 mm. **Wykończenie:** szlif. **Dostępne kolory:** F1, F4, F9, inox, czarny. **Cena netto [zł]:** MC35 98/czarny 109; MCSO 137/czarny 149; MC65 154/czarny 165.



Wizjer cyfrowy DDS1 i DDS2. Może zastąpić tradycyjny wizjer bez żadnej dodatkowej pracy! Obsługiwany jednym przyciskiem. Bezproblemowy i szybki montaż; ekran LCD o średnicy 3.2 cala. **Możliwość montażu w drzwiach o grubości od 38 do 110 mm.** Możliwość zapisu do 50 zdjęć z kamery wizjera (DDS2) + możliwość dodania karty do 8 gb; zapis daty i godziny zrobienia zdjęcia (DDS2). **Zasilanie:** 4 baterie AAA. **Cena netto [zł]:** DDS1 167, DDS2 234.

